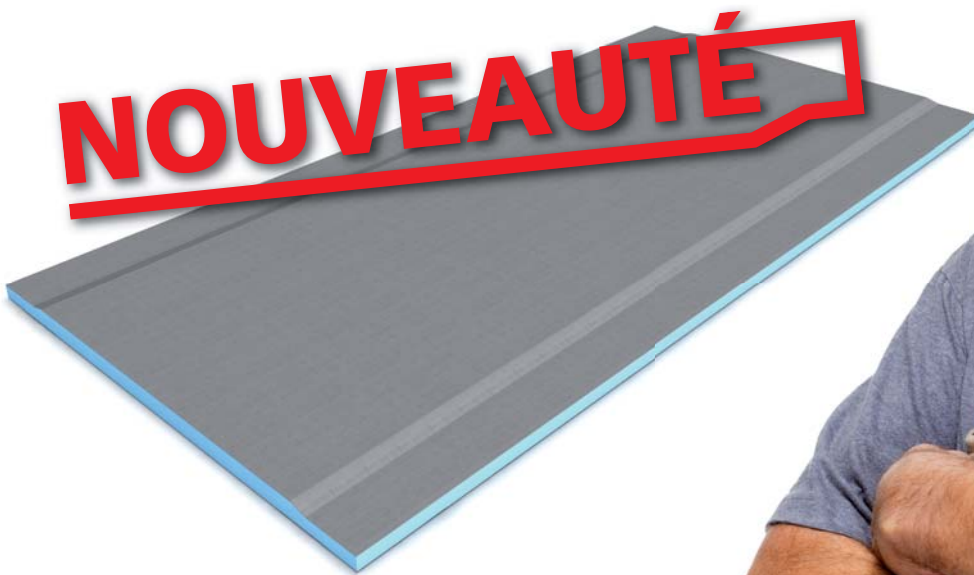


Panneau de construction wedi *Premium*

Un panneau de construction révolutionnaire –
le fruit de l'expérience





« Le meilleur. Du meilleur. »



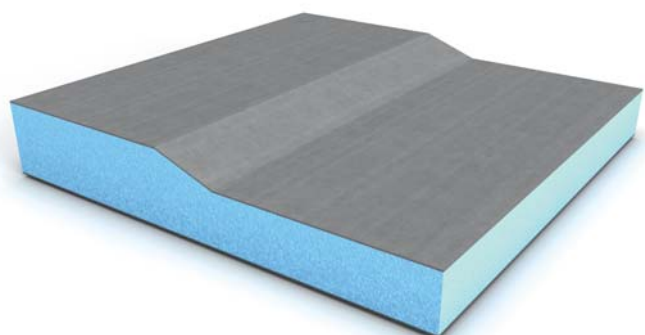
Le nouveau panneau de construction wedi *Premium*

- Désormais avec feullure et surface cimentée lisse
- Idéal pour la mosaïque, le papier peint, la peinture, le crépi, etc.
- Pour toutes les applications au mur, au plancher et au plafond dans les séjours ou les salles d'eau
- Utilisable recto-verso (une face lisse, l'autre face quadrillée)
- Un support optimal, même pour les carreaux de grande taille
- Mousse brute étanche à l'eau
- Extrêmement léger et facile à travailler
- Grand pouvoir isolant et protection assurée contre les moisissures
- Qualité wedi éprouvée depuis plus de 25 ans



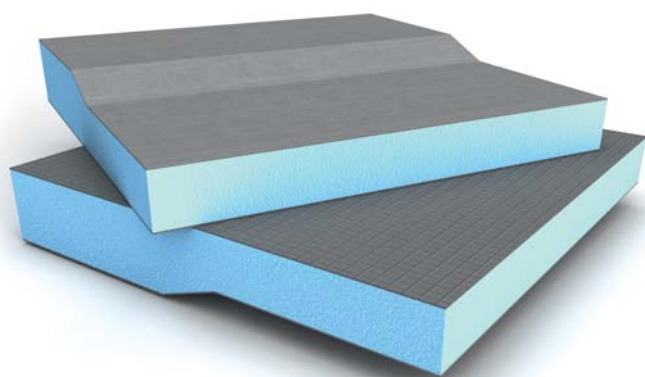
Le principe

Des possibilités inédites



Le premier panneau wedi de construction avec feuillure

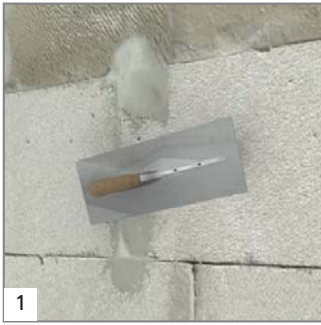
Le nouveau panneau de construction wedi Premium avec feuillure, c'est le top. Comme illustré ci-contre, il présente une feuillure au niveau des jointures. C'est exactement la différence qu'il faut pour poser l'armature. Ainsi, après le masticage des joints entre les panneaux, on obtient une surface lisse pour les revêtements les plus fins.



Un recouvrement lisse

Le nouveau panneau de construction wedi Premium possède un recouvrement lisse d'un côté, offrant tous les avantages du fameux panneau wedi. Cela permet de réaliser des supports lisses pour appliquer une finition très fine, comme la mosaïque, le papier peint, le crépi ou la peinture. C'est aussi un support optimal pour les carreaux de grande taille.

Montage dans les pièces humides ou sèches



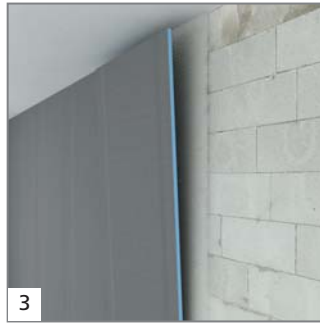
1

Au besoin, égaliser la surface avec un mastic de rebouchage et d'égalisation pour murs et planchers.



2

Avant de commencer, nettoyer les supports et les traiter avec un primaire de fond ou un primaire d'accrochage.



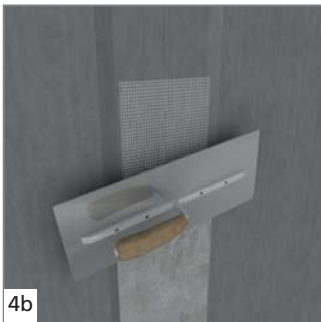
3

Enduire les panneaux de construction wedi Premium sur toute leur surface avec une colle à carrelage C2 ou C2S et les poser.



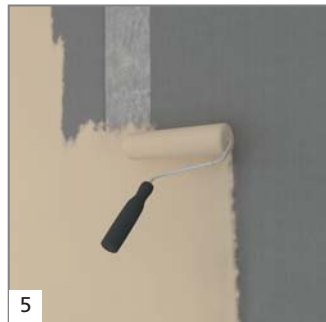
4a

Dans les pièces humides, étancher les joints avec la colle polymère wedi 610 et la bande d'armature autocollante wedi Tools. Ensuite, lisser avec l'enduit Premium wedi 240.



4b

Dans les pièces sèches, ponter uniquement avec la bande d'armature autocollante wedi Tools et lisser avec l'enduit Premium wedi 240.



5

Pour terminer, carrelé ou crépir, peindre, tapisser, etc.



Composants système wedi :

- Panneau de construction wedi *Premium*
- Bande d'armature wedi *Tools*
- Enduit de lissage Premium wedi 240
- Colle polymère wedi 610

Raccord entre panneaux

Feuillure

Bande d'armature wedi *Tools*

Panneau de construction wedi *Premium*

Enduit de lissage Premium wedi 240

Surface cimentée lisse

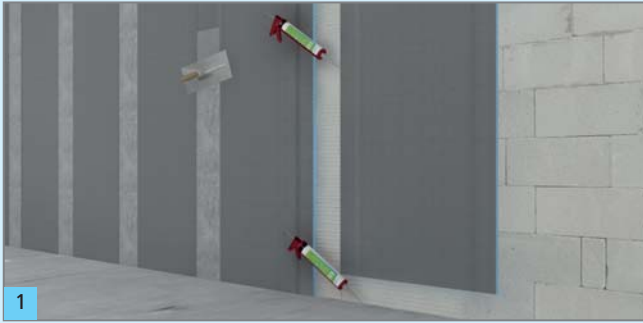


Le meilleur choix, même dans les pièces humides

Il se pose vite et bien,
il est étanche à 100 % et isolant.



La solution rapide grâce au panneau de construction wedi *Premium*



Poser le panneau de construction wedi Premium à l'endroit souhaité et étancher les joints seulement avec la colle polymère wedi 610 et la bande d'armature (autocollante) wedi Tools. Ensuite, lisser les joints avec l'enduit Premium wedi 240.



Ensuite, sans attendre, décorer avec de la mosaïque fine.

« Le panneau de construction wedi Premium, étanche à l'eau, doit seulement être étanché au niveau des joints. Cela nous fait économiser facilement quelques heures sur le chantier. »

Construction comparée avec un panneau de plaques de plâtre



Poser le panneau de plaques de plâtre dans les pièces humides.



Une fois la paroi achevée, appliquer au moins deux couches d'étanchéité sur toute la surface.



Temps de séchage entre les couches d'étanchéité env. 3 heures ainsi qu'après la dernière couche, puis encore 12 heures avant de poser la faïence.



Carreler lorsque l'ouvrage est complètement sec.

Application :

Parois recouvertes de mosaïque

Dans la plupart des salles de bain actuelles, souvent, la céramique n'est employée que sur certaines parties. Grâce à sa surface parfaitement lisse, le panneau de construction wedi Premium offre des possibilités infinies pour l'application de revêtements minces.





Application :

Support direct pour le papier peint

La surface lisse du panneau de construction wedi Premium permettent d'appliquer directement le papier peint. Cette surface cimentée constitue un support stable. Un avantage énorme par rapport à de nombreux autres panneaux.



Application :

Revêtement de plâtre fin ou peinture

Le panneau de construction wedi Premium, unique en son genre, ne recule pas devant les plâtres fins ni devant l'application directe d'une couche de peinture. Dans le séjour comme dans la chambre, les possibilités d'aménagement sont multiples et l'isolation thermique de la pièce est toujours confortablement assurée.

Propriétés techniques de la mousse brute

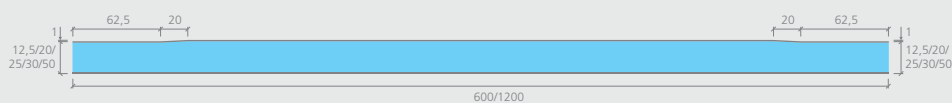
Contrainte de pression à long terme (50 ans) $\leq 2\%$ compression EN 1606	0,08 N/mm ²
Résistance / contrainte de compression pour une compression de 10 % EN 826	0,25 N/mm ²
Module d'élasticité correspondant EN 826	10 – 18 N/mm ²
Conductivité thermique EN 13164	0,036 W/mK
Résistance à la traction EN 1607	0,45 N/mm ²
Résistance au cisaillement EN 12090	0,2 N/mm ²
Module en cisaillement EN 12090	7 N/mm ²
Densité apparente EN 1602	32 kg/m ³
Coefficient de résistance à la diffusion de la vapeur d'eau (μ) EN 12086	100

Absorption d'eau lors d'une immersion prolongée EN 12087	$\leq 1,5$ Vol.-%
Capillarité	0
Coefficient de dilatation thermique linéaire	0,07 mm/mK
Limites de températures	-50/+75 °C
Réaction au feu DIN 4102	B1
Réaction au feu DIN 4102-1 (panneau à partir de 4 mm d'épaisseur)	B2
Réaction au feu EN 13501	E

i Le panneau de construction wedi Premium, le panneau de construction ou le receveur Fundo, avec de la céramique ou des revêtements en dalles, assurent l'étanchéité sans traitement supplémentaire.

Panneau de construction wedi *Premium* & produits complémentaires

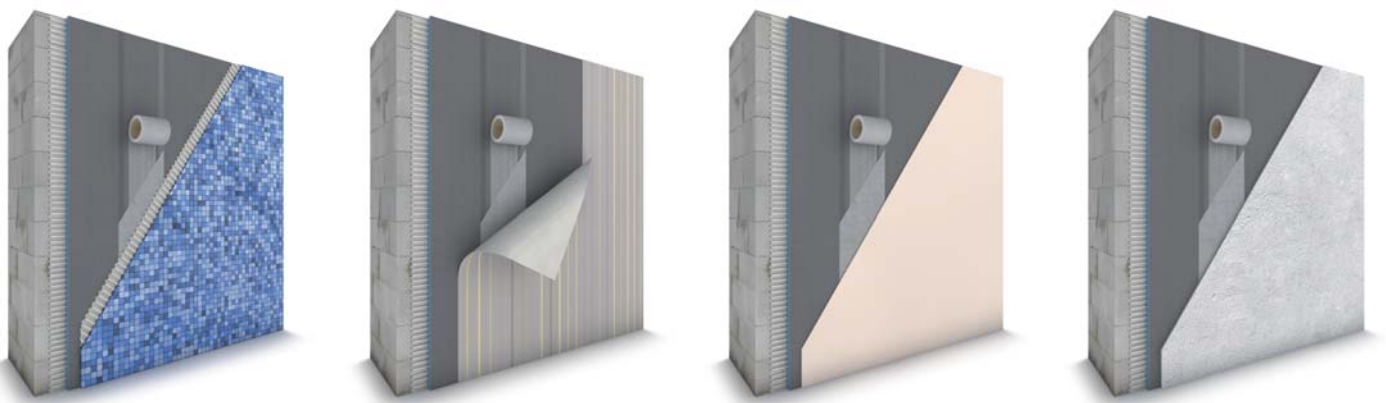
Désignation	Longueur x Largeur x Épaisseur	Unité de cond./Palette	N° de commande
Panneau de construction wedi Premium	2600 x 600 x 12,5 mm	50 plaques = 78 m ²	02-00-00/012
Panneau de construction wedi Premium	2600 x 600 x 20 mm	50 panneaux = 78 m ²	02-00-00/020
Panneau de construction wedi Premium	2600 x 600 x 25 mm	50 panneaux = 78 m ²	02-00-00/025
Panneau de construction wedi Premium	2600 x 600 x 30 mm	36 panneaux = 56,16 m ²	02-00-00/030
Panneau de construction wedi Premium	2600 x 600 x 50 mm	24 panneaux = 37,44 m ²	02-00-00/050
Panneau de construction wedi Premium	2600 x 1200 x 12,5 mm	26 panneaux = 81,12 m ²	02-00-01/212
Panneau de construction wedi Premium	2600 x 1200 x 20 mm	26 panneaux = 81,12 m ²	02-00-01/220
Panneau de construction wedi Premium	2600 x 1200 x 25 mm	26 panneaux = 81,12 m ²	02-00-01/225
Panneau de construction wedi Premium	2600 x 1200 x 30 mm	18 plaques = 56,16 m ²	02-00-01/230
Panneau de construction wedi Premium	2600 x 1200 x 50 mm	12 plaques = 37,44 m ²	02-00-01/250



Désignation	Longueur x largeur du rouleau	Unité de cond./Carton	N° de commande
wedi Tools, bande d'armature, autocollante	25 m x 125 mm	1 rouleau	09-52-25/053

Désignation	Quantité	Unité de cond./Palette	N° de commande
wedi 240, enduit de lissage Premium	5 kg	200 pièces	11-00-32/000
wedi 240, enduit de lissage Premium	25 kg	40 pièces	11-00-31/000

i Chez wedi vous obtiendrez aussi tous les produits complémentaires pour la pose, comme par ex. la colle à carrelage, les produits d'étanchéité, entre autres. Une vraie valeur ajoutée. Tous les certificats de contrôle et les fiches produit peuvent être téléchargés sur le site Internet www.wedi.eu.



wedi France Sarl
8 rue Victor Lagrange · 69007 Lyon · France
Téléphone +33 4 72 72 07 20 · Téléfax +33 4 37 28 53 29
wedi.france@wedi.fr · www.wedi.eu

